

VALVULA DE CONTROL DOMA DSG



El modelo *doma DSG* es una válvula de control de accionamiento neumático. Su aplicación más frecuente es en generadores de vapor de baja presión, actuando sobre la línea de alimentación de gas al quemador.

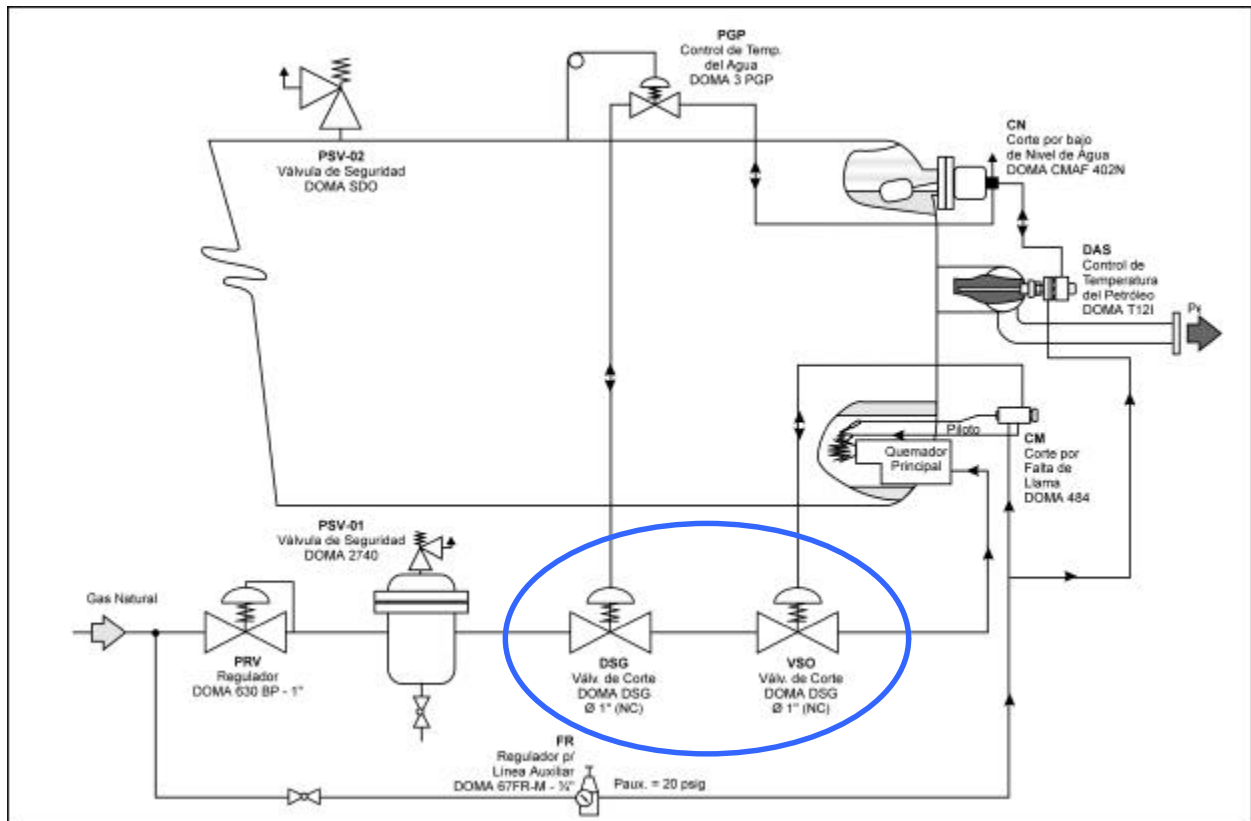
Cuerpo construido en hierro fundido, con conexiones roscadas $\varnothing \frac{3}{4}$ ó 1" NPT-H. Obturador y vástago de acero inoxidable según AISI 416, con cierre blando de nitrilo (opcional PTFE) que asegura un corte del fluido sin pérdidas.

El rango del resorte es fácilmente ajustable mediante el tornillo superior.

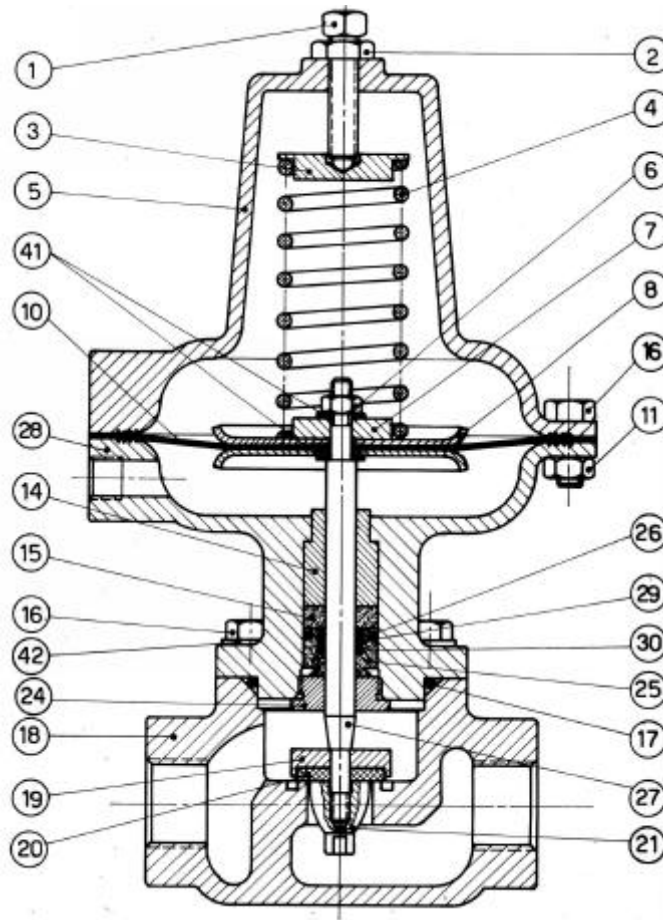
Especificaciones

- Presión máxima de trabajo: 10 Kg/cm² (150 psig).
- Rango de temperatura: -25 a 120 °C.
- Cv @ 100%: Válvula $\varnothing \frac{3}{4}$ " → Cv = 6
Válvula $\varnothing 1$ " → Cv = 11
- Máxima presión en el diafragma: 5 Kg/cm² (70 psig).

Figura 1.- Circuito típico de gas en calentador indirecto



PARTES



Tamaño de Válvula

Pos.	Cant.	DENOMINACION	Tamaño de Válvula	
			3/4"	1"
			PLANO	PLANO
43	1	CONJ. OBTURADOR POS. 19-20-21-27-6 DE 1"	1AB 1083	1AB 1084
42	4	ARANDELA	1C 1389	
41	2	ARANDELA PLANA	1C 1234	
30	2	O´ RING	1C 2012	
29	1	ESPACIADOR	1A 1388	
28	1	BONETE	1A 1387	
27	1	VASTAGO	1A 1386	
26	1	O´ RING	1C 2115	
25	1	ESPACIADOR C./ EMPAQUETADURA	1A 1385	
24	1	BUJE PRENSA EMPAQUETADURA	1A 1384	
21	1	OBTURADOR	1A 1383	1A 3597
20	1	ARANDELA	1A 6883	1A 6884
19	1	PORTA OBTURADOR	1A 1382	1A 3596
18	1	CUERPO Ø3/4" NPT	1A 1381	1A 3595
17	1	O´ RING	1C 2226	
16	12	TORNILLO C./ EXAG.	1C 1028	
15	1	SEPARADOR	1A 1380	
14	1	BUJE GUIA	1A 1379	
11	8	TUERCA EXAG.	1C 1096	
10	1	DIAFRAGMA	1A 1659	
8	2	PLATO DE EMPUJE	1A 1378	
7	1	GUIA DE RESORTE	1A 1377	
6	1	TUERCA EXAG.	1C 1104	
5	1	CAMARA DE RESORTE	1A 1376	
4	1	RESORTE	1A 1065	
3	1	ASIENTO DE RESORTE	1A 1374	
2	1	CONTRATUERCA EXAG.	1C 1967	
1	1	PRISIONERO C./ CUADRADA	1C 1982	

* REPUESTOS RECOMENDADOS 1AB 1259